

### Гарантийные обязательства

Изготовитель гарантирует соответствие изделия требованиям нормативных документов ГОСТ 16371-93 и соблюдение транспортировки и хранения. Гарантия не распространяется на мебель, имеющие механические повреждения (царапины, потертости и т.п.) возникшие при транспортировке, в процессе сборки и эксплуатации, имеющие утолщение щитков от влаги (разбухание) возникшие от неправильного ухода.

В случае приобретения уцененной мебели претензия по качеству и внешнему виду не принимаются.

Срок службы изделия – 7 лет;

Гарантийный срок эксплуатации бытовой мебели - 24 месяца.

ДАТА ВЫПУСКА « \_ » \_\_\_\_\_ 201 Г.

ШТАМП СКК

ДАТА ПРОДАЖИ « \_ » \_\_\_\_\_ 201 Г.

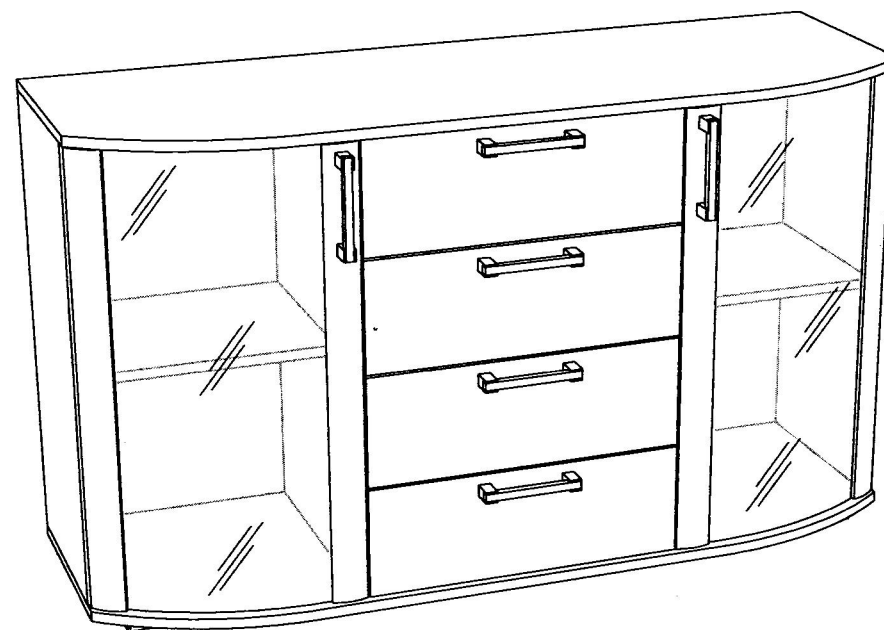
ШТАМП МАГАЗИНА

Декларация о соответствии № RU Д-РУ.АИ24.В00346 действителен до 29.07.2020г. Комод «Грация» артикул БТС 10-07.000 изготовлен по ТО 5610-001-24041156-2015 «Наборы мебели для квартиры и изделия мебельные». Техническое описание.

**BTS**  
МЕБЕЛЬНАЯ КОМПАНИЯ

EAC

**ПАСПОРТ**  
**Комод «Грация»**  
**БТС 10-07.000**



Произведено Россия ООО BTS  
г. Пенза ул. Терновского 222 А  
e-mail: [info@BTSmebel.ru](mailto:info@BTSmebel.ru)  
[www.btsmebel.ru](http://www.btsmebel.ru)  
т/ф (8412) 20-40-20

### Уважаемый покупатель!

Благодарим за выбор мебели марки «BTS». В целях сохранности наша мебель поставляется в разобранном виде. Напоминаем, что в стоимость изделия услуга сборки не включена. Если Вы предпочли собрать мебель самостоятельно, надеемся, что процесс сборки доставит Вам удовольствие и не займет много времени.

При покупке мебели настоятельно рекомендуем убедиться в наличии всех деталей, сверяясь с комплекточной ведомостью, т.к. после сборки изделия претензии по количеству и качеству сборочных единиц не принимаются.

Во избежание недоразумений, просим внимательно следовать алгоритму сборки изделия.

### **Рекомендации по сборке.**

Перед началом сборки и дальнейшей эксплуатации внимательно ознакомьтесь с настоящим руководством и следуйте его рекомендациям.

Для Вашего удобства рекомендуем собирать мебель вдвоем, на ровной поверхности, соблюдая последовательность согласно представленной схеме.

### **Правила пользования и эксплуатации изделия**

Уважаемый покупатель, срок эксплуатации мебели напрямую зависит от Вашего бережного отношения к ней:

- Не допускайте попадания воды на изделие во избежание разбухания поверхностей. В случае контакта с водой, насухо протрите поверхность мягкой тканью.

- Не ударяйте поверхность острыми, тяжелыми или твердыми предметами.

- Не ставьте на поверхность раскаленные предмет

- При чистке, во избежание поверхностей, не используйте щетки, жесткие ткани, зернистые порошки. Для ухода за мебелью используйте специальные средства, предназначенные для мебели.

- Не допускайте попадания на поверхность веществ, таких как растворители, бензин, обезжиривающие средства и т.п.

- Периодически, с случае ослабления резьбовых соединений, необходима их подтяжка.

- Если у Вас возникает желание самостоятельно модифицировать изделие, помните, что в этом случае наша гарантия на товар распространяться не будет.

- Несоблюдение каких-либо из вышеуказанных условий, повышение возникновения недостатков мебели, являются основанием утраты права на гарантийное обслуживание.

### Габаритные размеры:

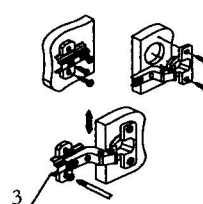
Высота (мм): 770

Глубина(мм): 442

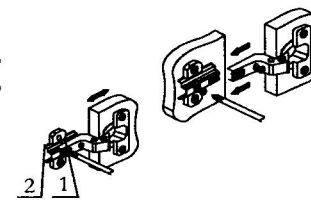
Ширина(мм): 1300

### **Комплектация фурнитурой**

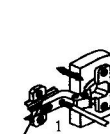
Обозначение	Наименование	Кол-во	Ед.изм.
	Направляющая роликовая 400 мм.	4	кмп.
	Петля 4-х шарнирная накладная	4	шт.
	Опора 20 мм.	6	шт.
	Ручка 128 мм.	6	шт.
	Евроключ	1	шт.
	Евровинт 7x50	17	шт.
	Эксцентриксовая стяжка	17	шт.
	Полкодержатель	9	шт.
	Шуруп для ручки 4x35	12	шт.
	Шуруп 4x30	24	шт.
	Шуруп 4x16	54	шт.
	Гвозди 2x20	100	шт.
	Шкант 8x30	26	шт.
	Заглушка	6	шт.
	Магнит	2	шт.



Регулировка створки по высоте

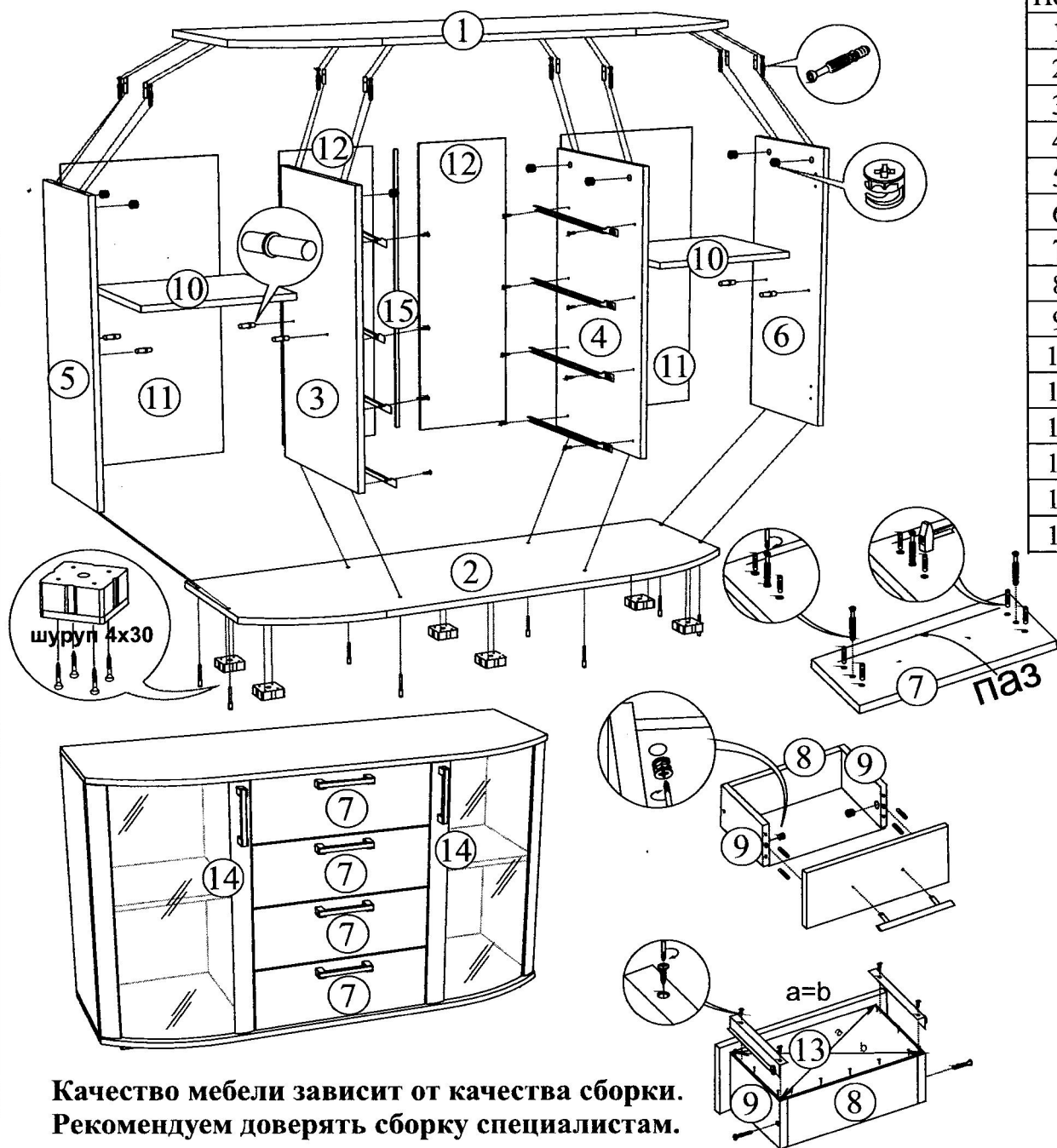


Регулировка створки по ширине



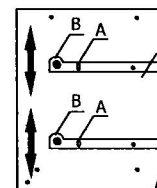
Регулировка створки по глубине

# Схема сборки Комод «Грация»



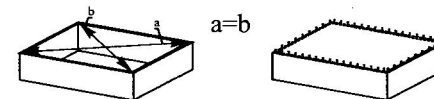
## Комплектация деталей

Поз.	Наименование	Длина	Ширина	Кол-во	№ уп-ки
1	Крышка	1300	442	1	1
2	Крышка	1300	442	1	1
3	Перегородка левая	718	416	1	1
4	Перегородка правая	718	416	1	1
5	Боковина левая	718	309	1	1
6	Боковина правая	718	309	1	1
7	Фасад	496	175	4	1
8	Вязка ящика	426	125	4	1
9	Бок ящика	400	125	8	1
10	Полка	376	309	2	1
11	ЛДВП	744	396	2	1
12	ЛДВП	744	249	2	1
13	ЛДВП	456	404	4	1
14	Стеклостворка	712	402	2	2
15	Брус соединительный	718		1	1



**Регулировка направляющих по высоте:**  
отверстие в точке А позволяет подогнать направляющую по высоте. Затем необходимо закрепить положение направляющей в точке В, при помощи шурупа 4х16.

Рис.1



Для правильного открывания створок и ящиков, необходимо выровнять диагонали каркаса изделия (Рис.1) и только потом прибить ЛДВП не нарушая диагонали.

**Качество мебели зависит от качества сборки.  
Рекомендуем доверять сборку специалистам.**